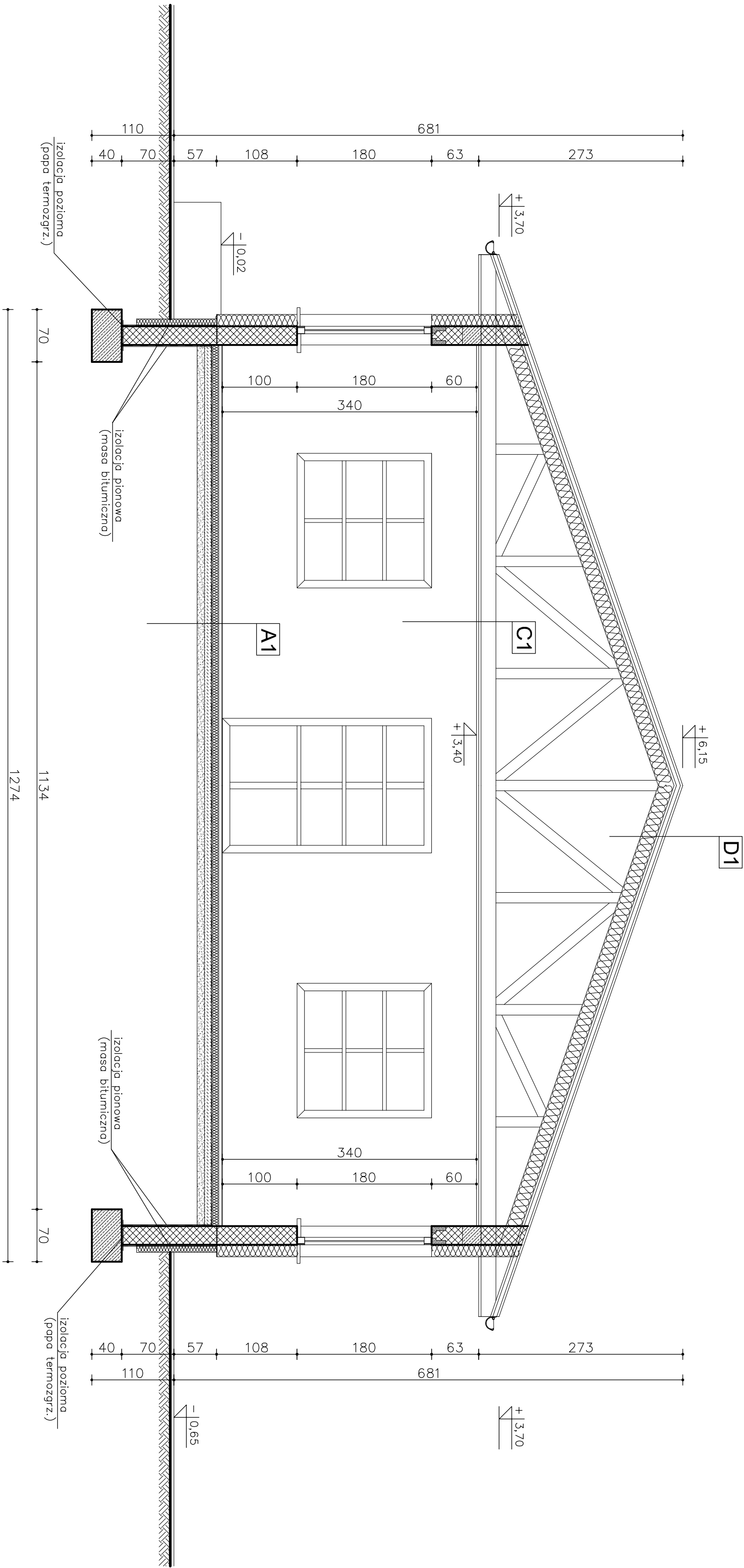


PRZEKRÓJ D-D



A1	C1	D1
płytki gres	pos. dolny dźwigara	blachodachówka
posadzka cementowa	ruszt metalowy /wena min.	taty drewniane 5 x 4
styropian	płyty 2xGKF-EI30	kontrłaty 3 x 5
papa termozgrzewalna		folia parooprzeczająca
podkład betonowy		pos. górny /wena min.
podsyпка piaskowa		

<div><div>BM</div><div>FIRMA BUDOWLANA I HANDLOWA</div><div>mgr inż. Barbara MALEC</div><div>ul. Inowrocławska 5 m. 61</div><div>91 - 020 ŁÓDŹ</div><div>tel. kom. 602 22 30 70</div></div>			
TEMAT: ROZBUDOWA I PRZEBUDOWA GMINNEGO OŚRODKA KULTURY W BĘDKOWIE			
LOKALIZACJA:	BĘDKÓW, GM. BĘDKÓW DZIAŁKA NR EW. GR. 346		
PROJEKTANT:	mgr inż. arch. Małgorzata SŁUCHOWSKA		
SPRAWDZAJĄCY:	mgr inż. arch. Anna ROGUT		
TYTUŁ RYS.:	PRZEKRÓJ D-D		
DATA:	MAJ 2012 R.	SKALA:	1:50
		NR. RYS.:	A - 08